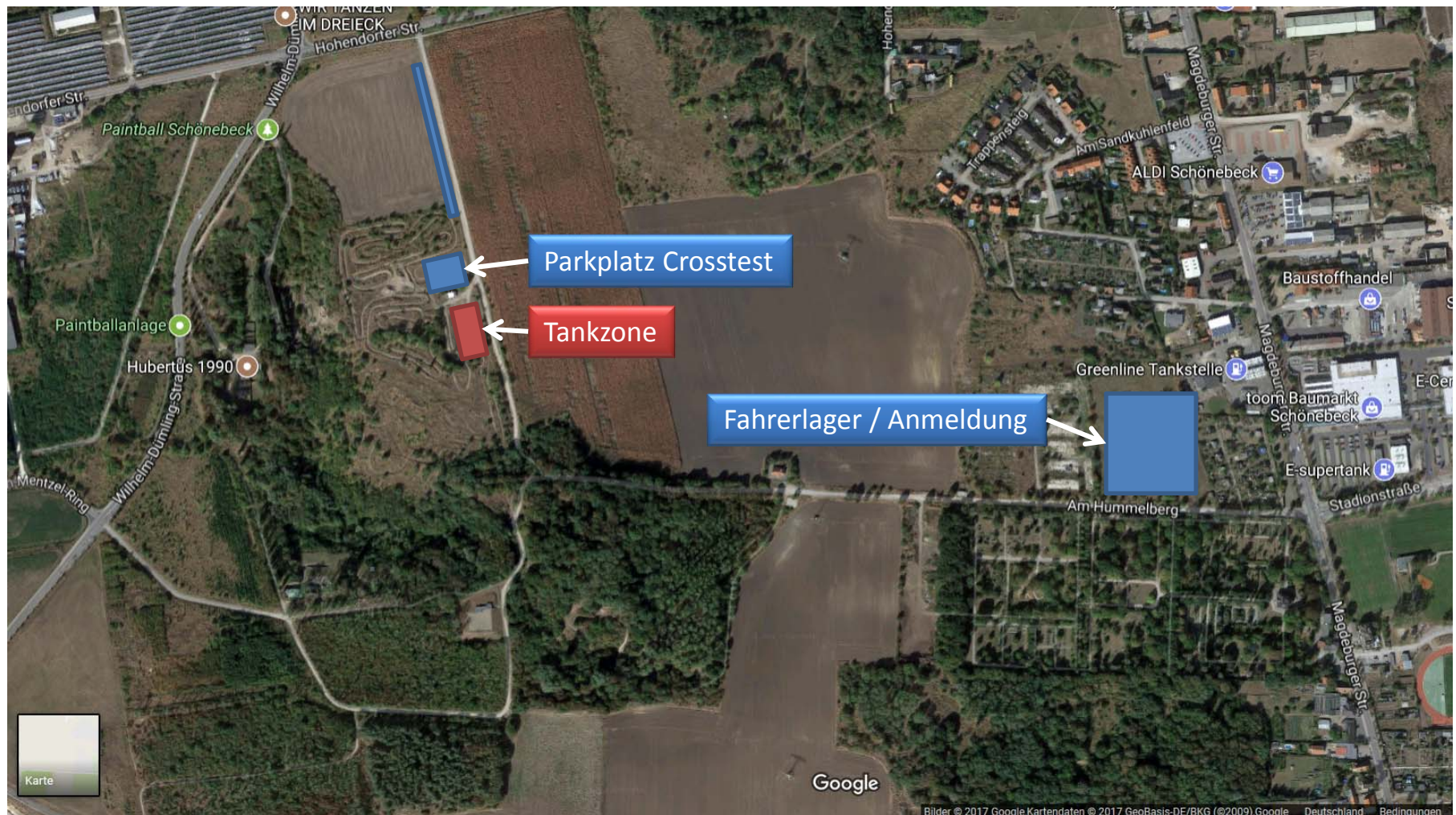


„Rund um den Hummelberg“ am 14.10.17 beim MSC Schönebeck

Wichtige Informationen !

- Reist bitte am Freitag an! Wenn der größte Teil erst am Samstag anreist, schaffen wir keinen pünktlichen Start!
- Weiterhin schafft ihr es dann nicht mehr, euch irgendetwas anzusehen! (Crosstest / Endurotest etc.) !!!
- Nachnennungen auf eventuell freie Startplätze ist nur am Freitag bis 19:00 Uhr möglich! (Vorher anrufen)
- Um PKW-Verkehr und ein Park-Chaos zu vermeiden, bringt euch bitte ein Fahrrad mit!
 - Alle wichtigen Stellen lassen sich mit dem Rad innerhalb von 5 Minuten erreichen.
- Anmeldung: bringt euren Fahrzeug-/ und Führerschein mit ins Orga-Büro.
- Transponderausgabe dann bei Chr. Schott – Triga-Zeitnahme
 - Danach geht es mit einem „Laufzettel“, dem Fahrzeugschein und eurem Helm zur Technischen Abnahme.
 - Wichtig: Abblendlicht Vorn und Hinten, Bremslicht, „Blinker Vorn“, Kennzeichen
 - Wichtig: die Auspuffanlage (db-Killer) wird vor dem Start nochmals kontrolliert!
- Zeitplan:

Dokumentenabnahme:	Freitag den 13.10.2017	von 17.00 bis 21.00 Uhr
	Samstag den 14.10.2017	von 06.30 bis 08.00 Uhr !!!
Techn. Abnahme:	Freitag den 13.10.2017	von 18.30 bis 21.00 Uhr
	Samstag den 14.10.2017	von 06.45 bis 09.00 Uhr !!!
Fahrerbesprechung:	Samstag den 14.10.2017	09.30 Uhr im Fahrerlager
Start:	Samstag den 14.10.2017	10.30 Uhr
- Lageplan auf der nächsten Seite >>>



- > Adresse Fahrerlager: Magdeburgerstr. 159 (dann abbiegen auf Straße „Am Hummelberg“) in 39218 Schönebeck
 - > Zwei Tankstellen und ein Supermarkt sind in unmittelbarer Nähe (auch für evtl. Frühstück)
 - > Start ist im Fahrerlager (wird im Laufe der Veranstaltung nicht weiter befahren) die Tankzone ist NUR im ausgewiesenen Bereich
 - > Info für die Betreuer: mit einem Fahrrad sind alle wichtigen Punkte innerhalb von 5 Minuten erreichbar!
- > Anfahrtsplan auf der nächsten Seite >>>

← von B246a, 39221 Bördeland
nach Am Hummelberg 5, 39218 Schönebeck (Elbe)

7 Min. (5,5 km)

über K1295 und Wilhelm-Dümling-Straße
Schnellste Route; übliche Verkehrslage

B246a

39221 Bördeland

↑ Auf B246a nach Osten Richtung K1295 starten

250 m

↙ Links abbiegen auf K1295

1,5 km

↙ Links abbiegen auf Wilhelm-Dümling-Straße

1,9 km

↘ Rechts abbiegen auf Hohendorfer Str.

1,0 km

↘ Rechts abbiegen auf Magdeburger Str.

650 m

↘ Rechts abbiegen auf Am Hummelberg

150 m

Am Hummelberg 5

39218 Schönebeck (Elbe)

Die Route dient nur zu Planungszwecken. Es ist möglich, dass die Verkehrsverhältnisse aufgrund von Baustellen, Verkehr, Wetter oder anderen Ereignissen von den in der Karte dargestellten Suchergebnissen abweichen. Du solltest daher deine Route entsprechend planen. Du musst alle Zeichen oder Hinweise bezüglich deiner Route beachten.

